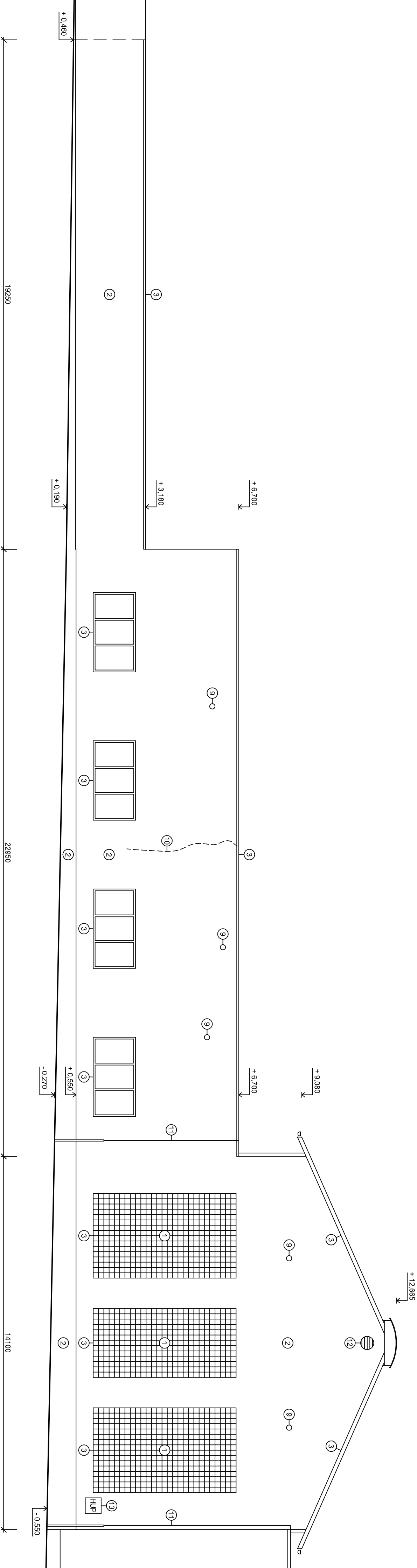
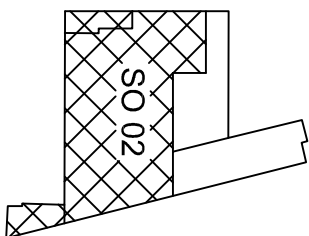


POPIS:

- 1 VYBOURÁNÍ VÝPLNĚ OTVORŮ ZE SKLOBETONU
- 2 OTLUČENÍ PORUŠENÉ BRIZOLITOVÉ OMÍTKY (80% Z CELKOVÉ PLOCHY)
- 3 DEMONTÁŽ OPLECHOVÁNÍ
- 9 KONTROLA, DOTÁŽENÍ A PROTIKOROZNÍ NÁTĚR UKONČENÍ OCELOVÉHO TÁHLA
- 10 SANACE TRHLIN O CELKOVÉ DÉLCE 5 m - SEPNUTÍ NOSNÉ KONSTRUKCE, VYČIŠTĚNÍ A NÁSLEDNĚ VYPLNĚNÍ TRHLIN
- 11 DEMONTÁŽ SVODU HROMOSVODU
- 12 DEMONTÁŽ PROTIDEŠTOVÉ ŽALUZIE
- 13 DEMONTÁŽ DVÍŘEK HUP



0,000 ≡ STAV. PODLAHA PŘÍZEMÍ



| | | | | | | |
|--|---|------------|-----------------|--|---------|---------|
| <div><div><div><div><div></div><div>AZ</div><div>optimal</div></div><div>Inženýring a Investing</div></div></div><div>stavba</div></div> | vypracoval | | Ing. V. Hromek | | zak. č. | |
| | ověřil | | Ing. Z. Janda | | stupeň | DPS |
| | stavbník | | Pardubický kraj | | datum | 01.2017 |
| obsah | SPŠ CHRUDIM - STROJNÍ VYBAVENÍ ŠKOLNÍCH DÍLEN | | | | | |
| | SO 02 ŠKOLNÍ DILNY STARÝ ZÁVOD | | | | | |
| | POHLED JIHOZÁPADNÍ - STÁVAJÍCÍ STAV, BOURÁNÍ | | | | | |
| | část | č. výkresu | | | | |
| | D.1.2.1. | 5. | | | | |